

MATERIEEL

KS. IBIS KRAANPONTON

Dit kraanponton heeft een maximum hijscapaciteit van 250 ton in superlift. Door de kraan zonder superlift te gebruiken wordt de maximum hijscapaciteit gereduceerd naar 200 ton, echter is de kraan dan volledig roterend.

Door de kraan volledig roterend in te zetten kan veel efficiënter en sneller gewerkt worden. De IBIS wordt voornamelijk ingezet voor zwaar hijs- en heiwerk.

TOEPASSINGSGBIED

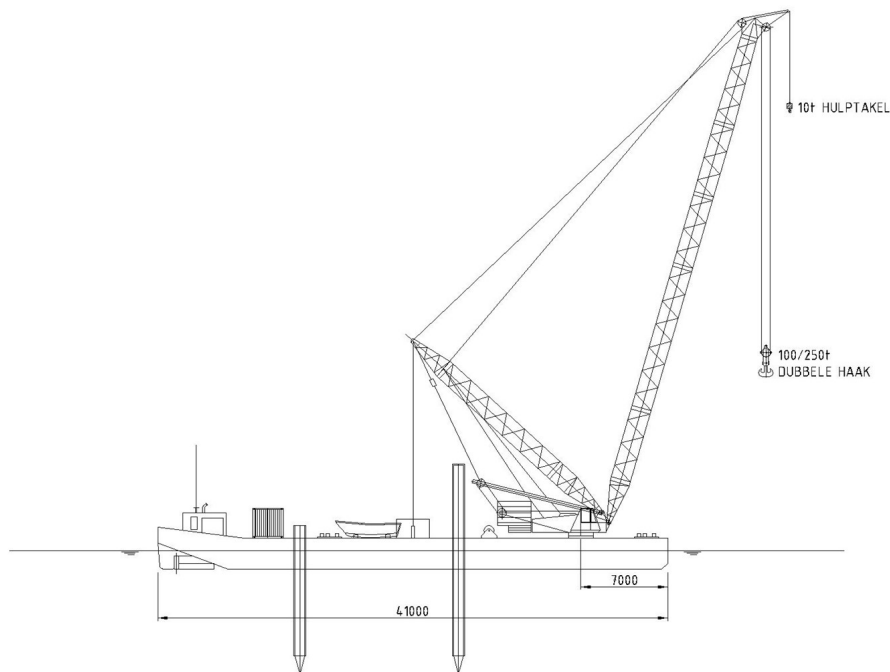
De Ks. Ibis wordt voornamelijk ingezet voor het zware heiswerk. Doordat de kraan volledig roterend ingezet kan worden is dit ponton, ondanks zijn grootte, geschikt om ingezet te worden in binnenstedelijke wateren en havengebieden.

GEGEVENS EN EIGENSCHAPPEN

- Bouwjaar: 1994
- Afmeting: 41,0 x 19,5 x 2,40 meter (inclusief zijpontons)
- Minimale diepgang: 1,10 m (leegvlot) tot 2,20 m (lastvlot)
- Vaarhoogte op transport: 3,85 meter
- Spudpalen: 2 x 13,0 meter
- Laaddek: 15,0 x 19,0 meter
- Laadvermogen: 1500 ton

MATERIEEL

KS. IBIS



KENMERKEN

- Bouwjaar: 1994
- Lengte: 41 meter
- Afmetingen in bedrijf: 41,0 x 19,5 x 2,40 meter (inclusief zijpontons)
- Afmetingen op transport: 71,0 x 9,5 x 2,4 m
- Diepgang: 1,10 m (leegvlot) tot 2,20 m (lastvlot)
- Vaarhoogte op transport: 3.85 m
- Afmetingen zijpontons: 30,0 x 5,0 x 2,4 meter
- Laaddek: 15,0 x 19,0 m (max. deklast 10 t/m²)
- Tonnage: 569 ton

- Afmeerinrichting: 4-punts afmeersysteem met ankers, lieren uitgerust met staaldraadkabels (200m)
- Spudpalen: 2 x 13,0 m
- Ankers: 2 x 750 kg, 80 m ketting
- Aandrijving: Elektrisch-hydraulisch
- Energieopwekking: Hoofdgenerator 400 kVA Caterpillar, hulpgenerator 65 kVA Caterpillar

- Kraantype: DEMAG PC-1000S met superlift (afstand middellijn kraan – voorschip 7,0 m)
- Hijscapaciteit: 250 ton
- Hulphijs: 10 ton
- Maximale laadafstand: 1.500 tm volledig roterend, 2.650 tm superlift elektrisch hydraulisch